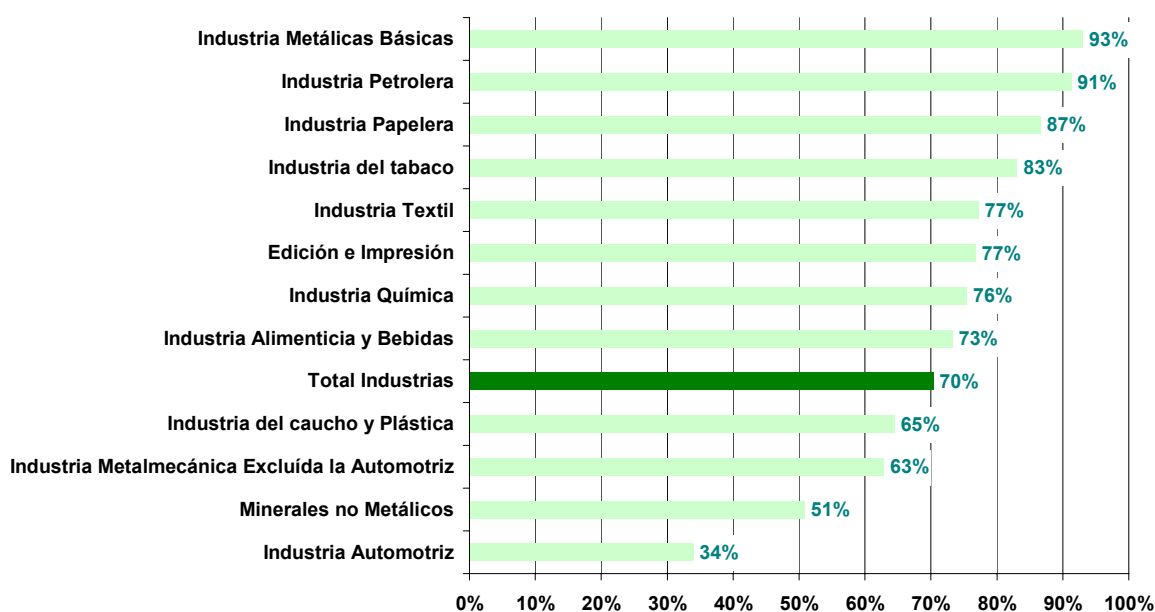


Inversiones, se Necesitan

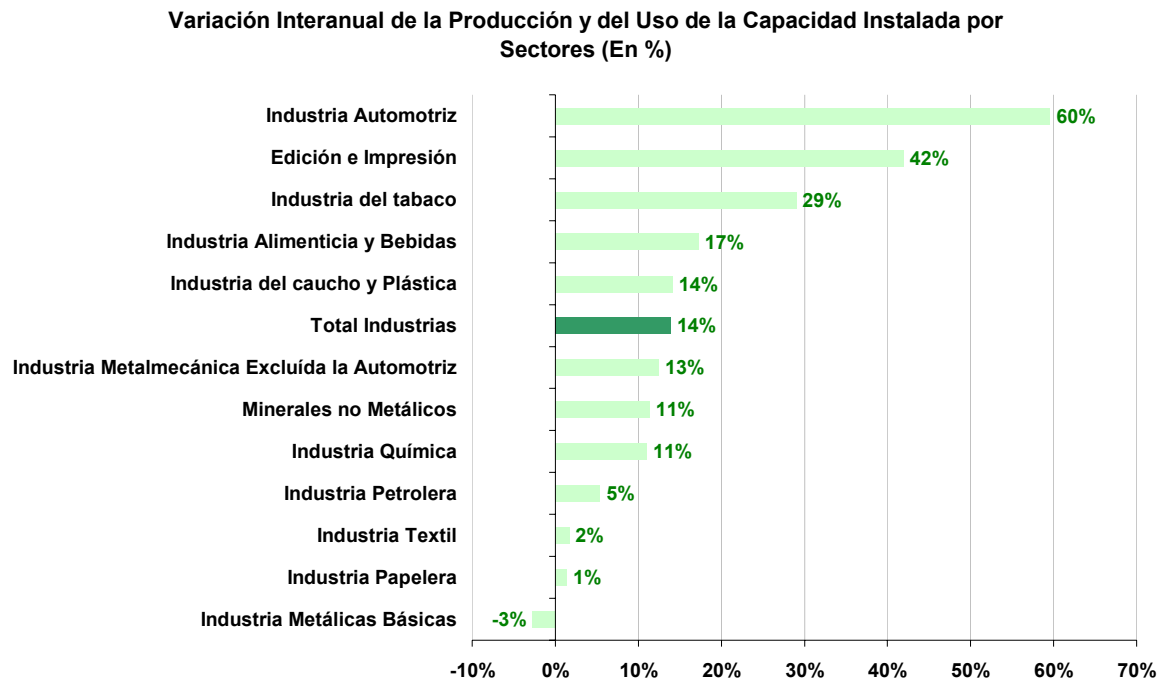
- Como ya comentáramos en un documento anterior, la industria creció en términos interanuales el 15,7%, con un incremento en el uso de la capacidad instalada del 13,9%.
- El sector de mayor dinamismo en ambos indicadores fue el de la industria de Automotriz que muestra un incremento de la producción del 62,7%, mientras que el incremento del uso de la capacidad instalada alcanza a casi el 60% (el uso de la capacidad instalada en Marzo-04 fue del 34% contra el 21% el año anterior) Este sector, actualmente, se encuentra en un bajo nivel de uso de su capacidad, puesto que la misma alcanza a sólo el 34%.
- La comparación entre la evolución en la utilización de la capacidad instalada y la producción es un indicador muy importante a la hora de medir el potencial crecimiento futuro de cada sector, a la vez que refleja las necesidades de inversión para mantener la evolución que cada uno de ellos viene mostrando en los últimos meses.
- En el siguiente gráfico se muestra el porcentaje de utilización de la capacidad instalada en Marzo.

Utilización de la Capacidad Instalada por
Bloque Sectorial en Marzo 2004 (En %)



- Las necesidades de inversiones sectoriales son cada vez más ostensibles para poder mantener el ritmo de crecimiento que se viene observando en el último año.
- Prueba de ello surge al analizar el comportamiento de la actividad de las Industrias Metálicas Básicas que al estar trabajando al tope de su capacidad instalada (93%) fue uno de los sectores con peor performance en la comparación interanual entre Marzo de 2004 y Marzo de 2003 que registró una caída del 5,9%.

- Finalmente, el ritmo de crecimiento en cada industria en el último año se muestra en el siguiente gráfico.



Web: <http://www.econline.com.ar>

E-mail: econline@econline.com.ar

Queda prohibida la distribución total o parcial de este documento sin autorización previa y por escrito de Econline